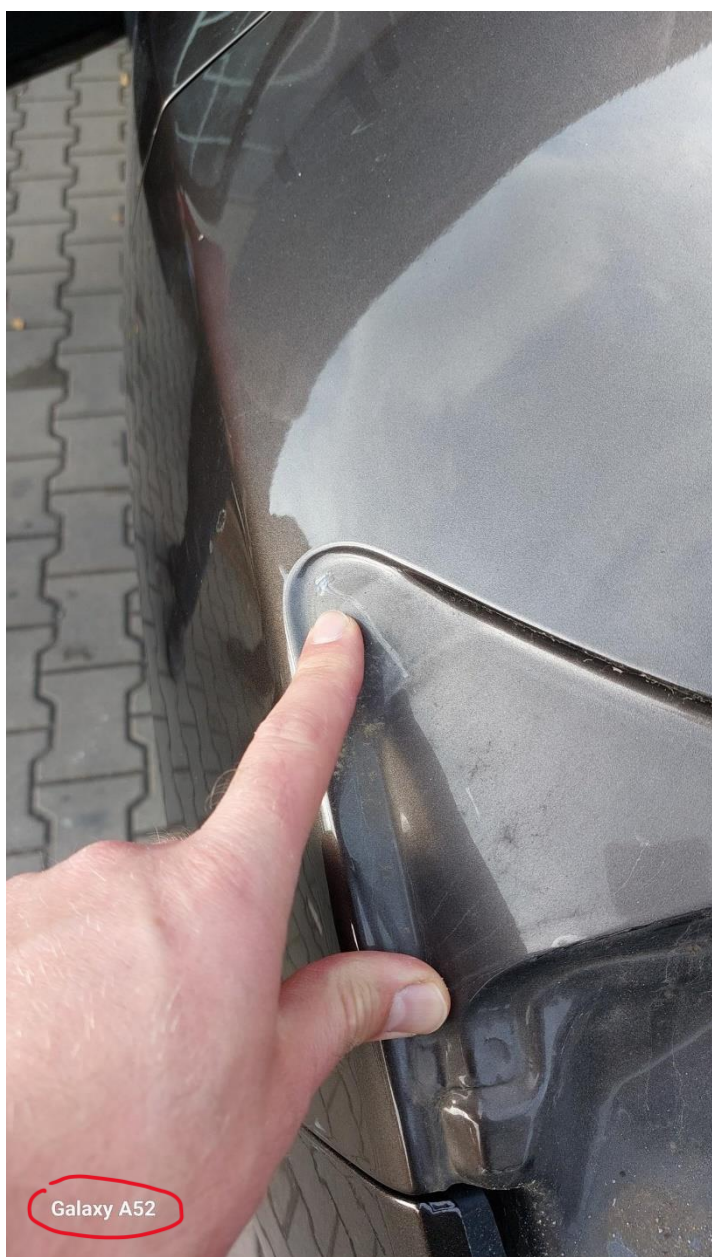


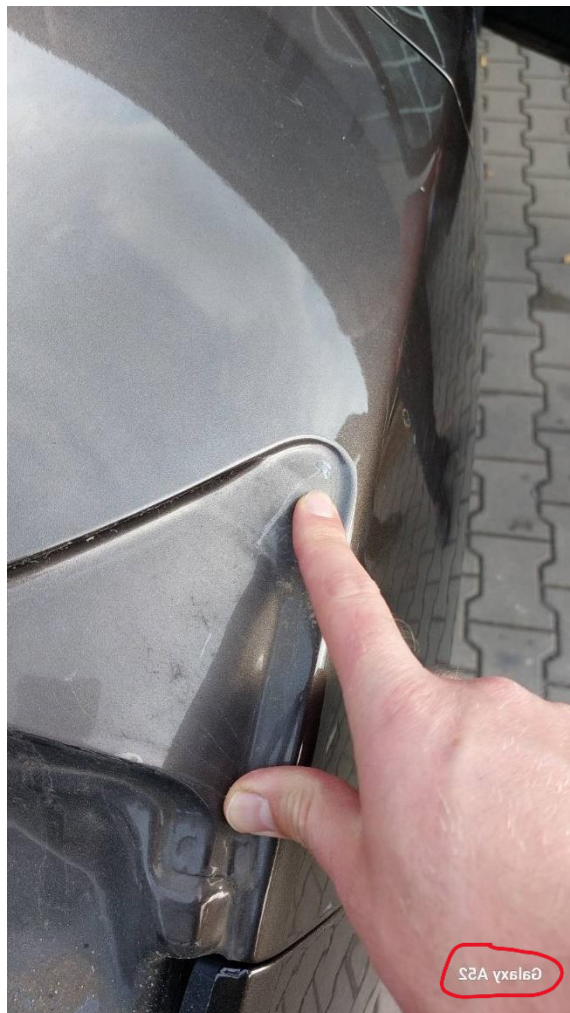
**INFORMACJE DLA MEDIÓW: WYBRANE PRZYKŁADY ZIDENTYFIKOWANYCH  
PRZEZ NARZĘDZIE „FOTO” NADUŻYĆ UBEZPIECZENIOWYCH**

**PRZYKŁAD #1**

Do ubezpieczyciela wysłano dwa zdjęcia jako dowód uszkodzenia pojazdu z jego dwóch stron **w dwóch różnych uszkodzeniach**. Poniżej pierwsze zdjęcie wykorzystane do zgłoszenia szkody – przesłane do ubezpieczyciela. Czerwoną obwódką zaznaczono model telefonu, którym wykonano zdjęcie. Szkoda zgłoszona prawidłowo.



Poniżej drugie zdjęcie. Posłużono się nim do zgłoszenia drugiego uszkodzenia. Na uwagę zasługuje wyraźne odwrócenie napisu z modelem telefonu. Do odwrócenia doszło podczas zapisu tego samego zdjęcia w trybie odbicia lustrzanego. **Algorytmy sztucznej inteligencji trafnie zidentyfikowały drugie „uszkodzenie” jako możliwe nadużycie.**



#### **PRZYKŁAD #2**

Poniżej przedstawiono zdjęcia pojazdów trzech popularnych w Polsce modeli również popularnych marek samochodów osobowych. Co warto podkreślić – każdy z tych pojazdów był ubezpieczony w innym towarzystwie ubezpieczeń.





W przypadku każdego z tych trzech zgłoszono uszkodzenie szyby przedniej, załączając na dowód zdjęcie (poniżej).



Algorytmy sztucznej inteligencji, posługując się dostępem do bazy zdjęć systemu FOTO, **zidentyfikowały to samo uszkodzenie u trzech ubezpieczycieli i w trzech różnych pojazdach.**