



Ubezpieczenia w liczbach 2021

Rynek ubezpieczeń w Polsce



Autorem niniejszej broszury jest Polska Izba Ubezpieczeń.
Dane finansowe w broszurze dotyczą danych krajowych zakładów ubezpieczeń raportujących do KNF i PIU.

Publikacja chroniona jest prawami autorskimi. W przypadku cytowania jej fragmentów należy wskazać źródło (tytuł, instytucję).

Polska Izba Ubezpieczeń nie ponosi odpowiedzialności za jakiegokolwiek ewentualne decyzje, jakie zostaną podjęte na podstawie niniejszego opracowania, i ich skutki.

Niektóre dane są zaokrąglone.

Ubezpieczenia w liczbach 2021

Rynek ubezpieczeń w Polsce

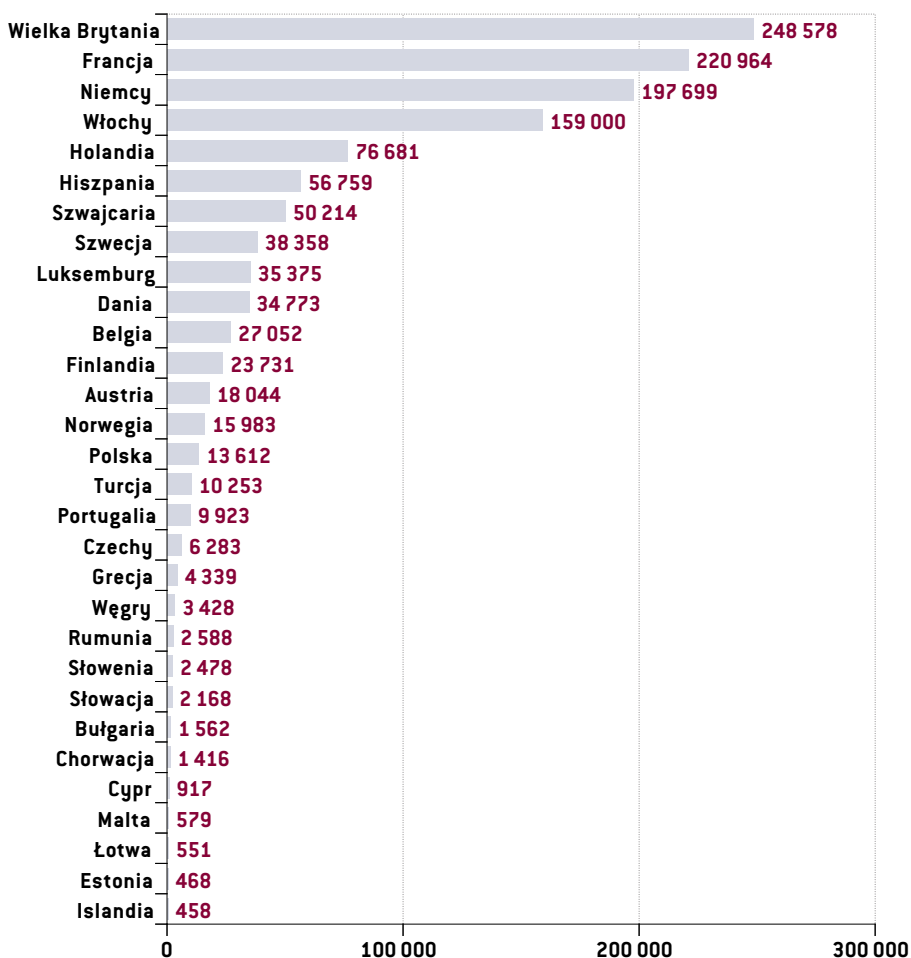
SPIS TREŚCI

I.	UBEZPIECZENIA W POLSCE NA TLE EUROPY	5
II.	ROLA UBEZPIECZEŃ W GOSPODARCE NARODOWEJ	6
III.	AKTYWA ZAKŁADÓW UBEZPIECZEŃ	7
IV.	SKŁADKA PRZYPISANA BRUTTO	8
	A. UBEZPIECZENIA NA ŻYCIE	9
	B. POZOSTAŁE UBEZPIECZENIA OSOBOWE I UBEZPIECZENIA MAJĄTKOWE	10
	C. UBEZPIECZENIA KOMUNIKACYJNE	11
V.	ODSZKODOWANIA I ŚWIADCZENIA	12
VI.	OC PPM	14
VII.	AUTOCASCO	15
VIII.	LICZBA POLIS MAJĄTKOWYCH	16
IX.	OBOWIĄZKOWE UBEZPIECZENIA ROLNE	17
X.	UBEZPIECZENIA ZDROWOTNE	18
XI.	BANCASSURANCE	19
XII.	WYNIK TECHNICZNY ZAKŁADÓW UBEZPIECZEŃ	20
XIII.	WYNIK FINANSOWY ZAKŁADÓW UBEZPIECZEŃ	22
XIV.	LOKATY ZAKŁADÓW UBEZPIECZEŃ	24
XV.	KAPITAŁY WŁASNE ZAKŁADÓW UBEZPIECZEŃ	26
XVI.	ZAKŁADY UBEZPIECZEŃ I REASEKURACJI, BROKERZY I AGENCI	28

I. UBEZPIECZENIA W POLSCE NA TLE EUROPY

Zgodnie z raportem Insurance Europe, w 2020 r. największym europejskim rynkiem ubezpieczeniowym pozostawała Wielka Brytania. Za nią plasowała się Francja i Niemcy.

Wykres 1. Wartość składki przypisanej brutto w poszczególnych krajach Europy w 2020 r. (mln euro)

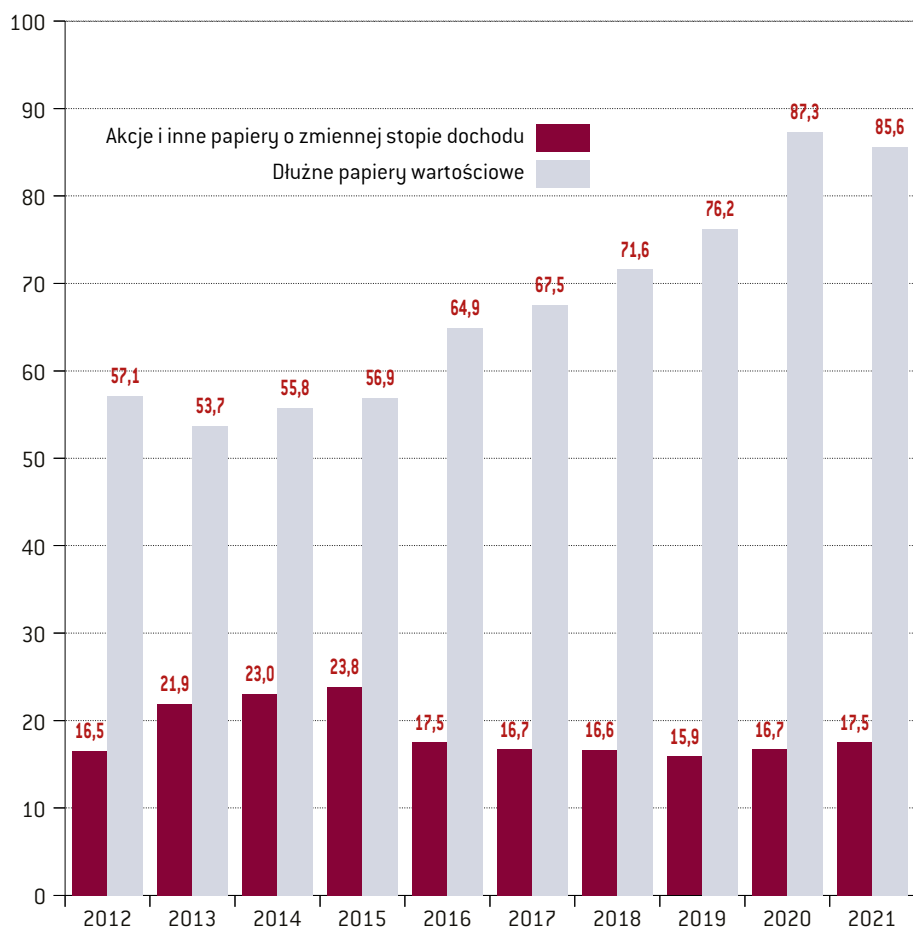


Źródło: Insurance Europe

II. ROLA UBEZPIECZEŃ W GOSPODARCE NARODOWEJ

Zakłady ubezpieczeń pełnią rolę stabilizatora cykli koniunkturalnych. Są też długoterminowymi inwestorami w krajowej gospodarce oraz polskich przedsiębiorstwach.

Wykres 2. Wartość lokat krajowych zakładów ubezpieczeń w papieru wartościowe o stałej i zmiennej stopie dochodu (mld zł)

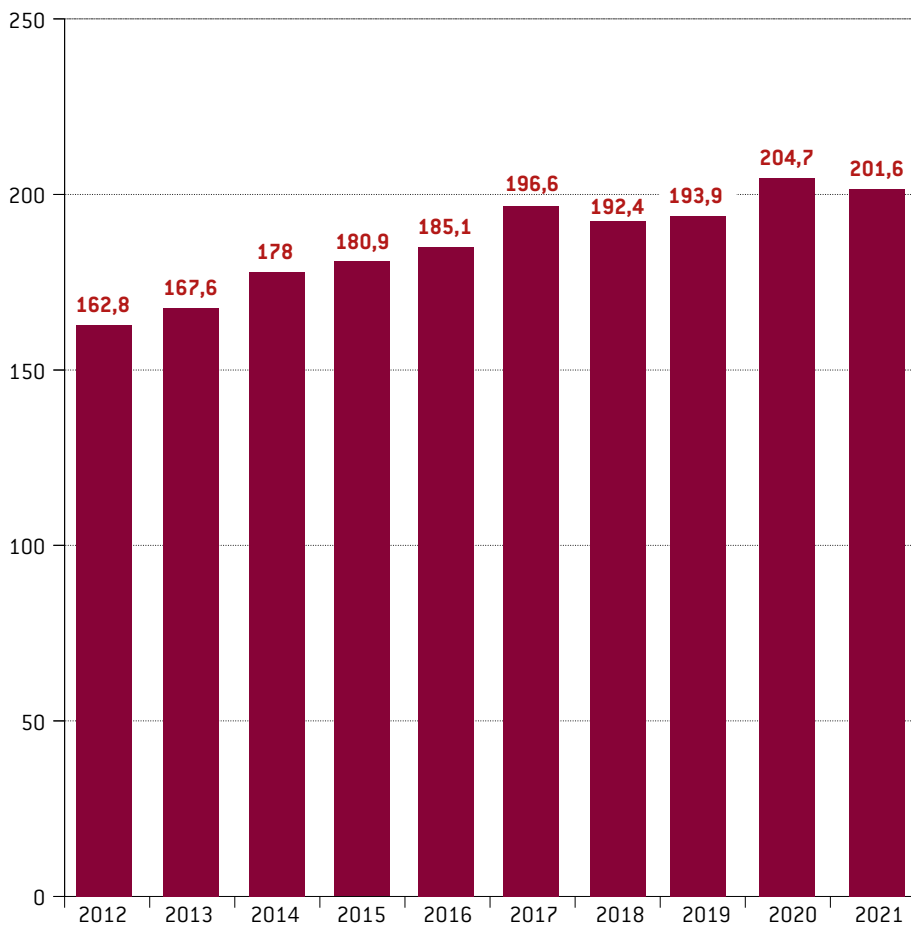


Źródło: PIU, KNF

III. AKTYWA ZAKŁADÓW UBEZPIECZEŃ

Na koniec 2021 r. łączna wartość aktywów krajowych zakładów ubezpieczeń wynosiła 201,6 mld zł.

Wykres 3. Aktywa krajowych zakładów ubezpieczeń (mld zł)



Źródło: PIU, KNF

IV. SKŁADKA PRZYPISANA BRUTTO

Ogółem wartość zebranych składek ubezpieczeniowych w 2021 r. wyniosła 69,2 mld zł z czego ubezpieczenia na życie stanowiły 32 proc., a ubezpieczenia majątkowe około 68 proc.

69,2 mld zł wartość składek ubezpieczeniowych w 2021 r.

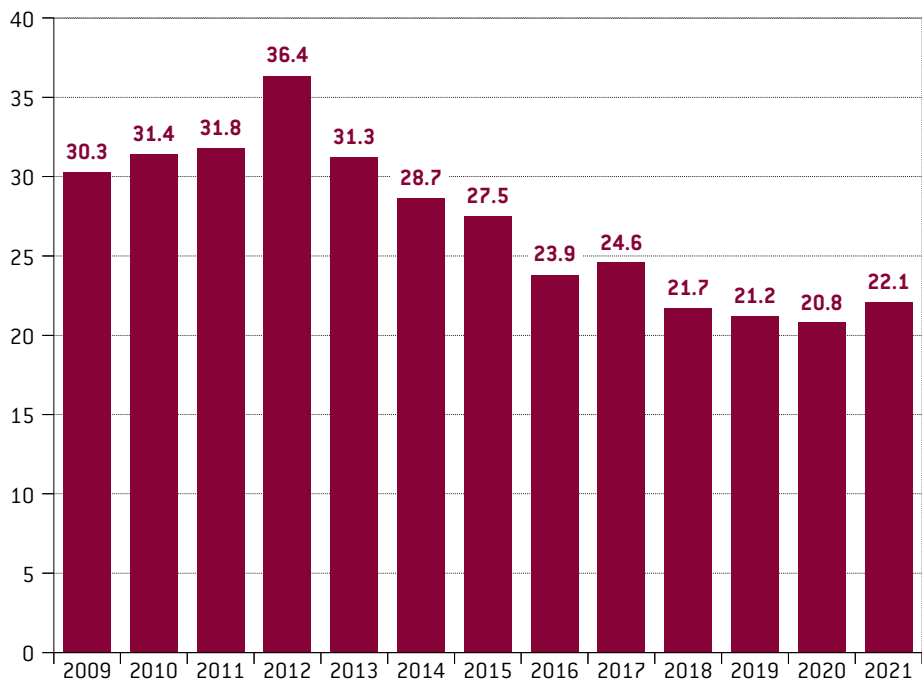
w tym:

22,1 mld zł wartość składek z ubezpieczeń na życie

47,1 mld zł wartość składek z pozostałych ubezpieczeń osobowych i ubezpieczeń majątkowych

A. UBEZPIECZENIA NA ŻYCIE

Wykres 4. Składka przypisana brutto (mld zł)



Źródło: PIU, KNF

22,1 mld zł

składka przypisana brutto w 2021 r.

w tym:

7,1 mld zł
wypadkowe

0,1 mld zł
posagowe

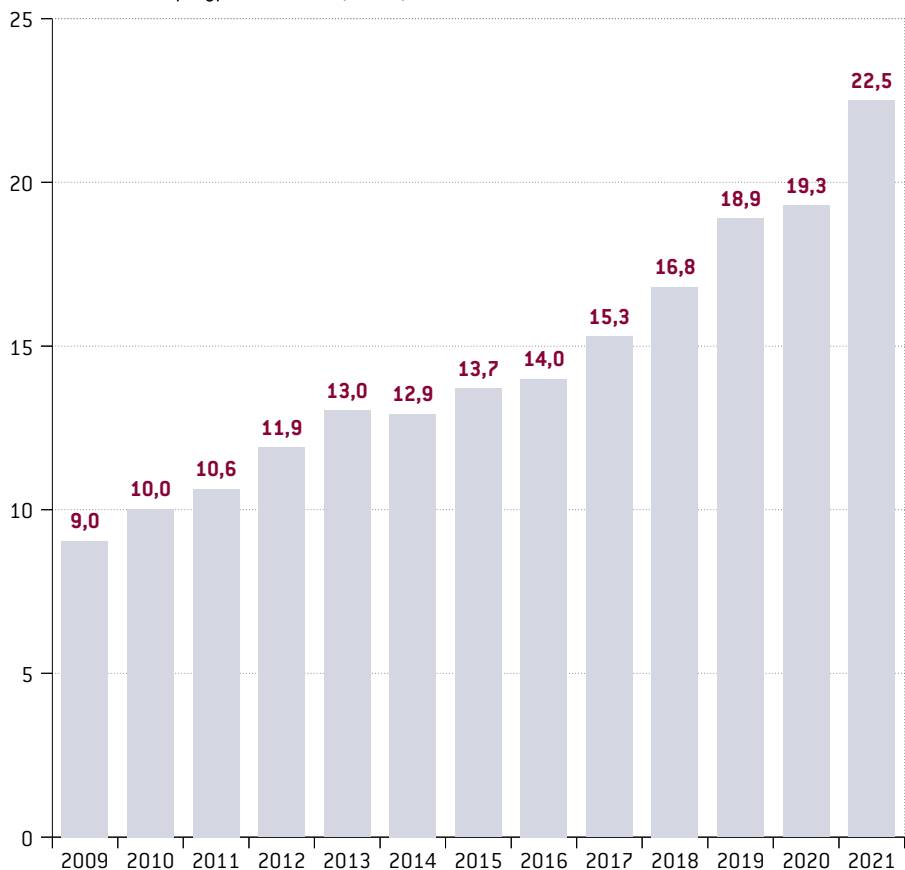
9,1 mld zł
na życie

5,7 mld zł
związane z ubezpieczeniowym
funduszem kapitałowym

0,2 mld zł
rentowe

B. POZOSTAŁE UBEZPIECZENIA OSOBOWE I UBEZPIECZENIA MAJĄTKOWE

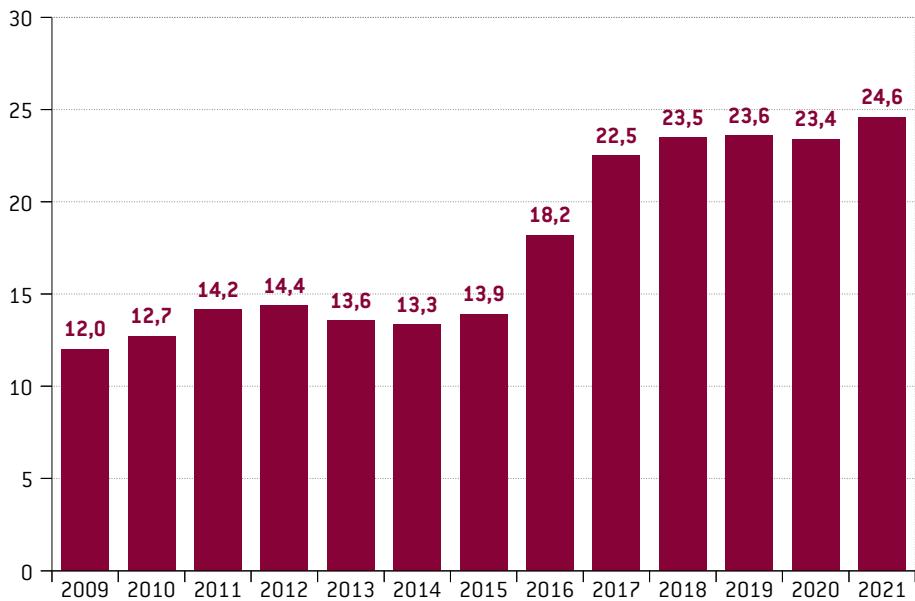
Wykres 5. Ubezpieczenia majątkowe (bez ubezpieczeń komunikacyjnych), składka przypisana brutto (mld zł)



Źródło: PIU, KNF

C. UBEZPIECZENIA KOMUNIKACYJNE

Wykres 6. Ubezpieczenia komunikacyjne, składka przypisana brutto (mld zł)



Źródło: PIU, KNF

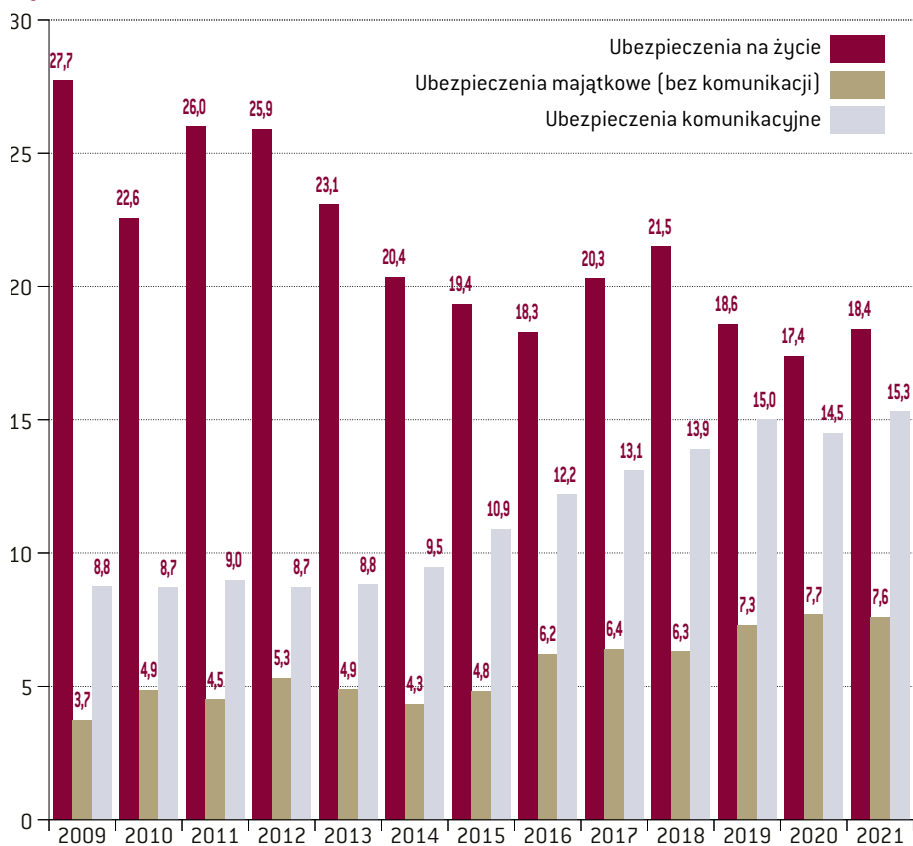


V. ODSZKODOWANIA I ŚWIADCZENIA

Łączna wartość wypłaconych przez ubezpieczycieli odszkodowań i świadczeń wyniosła w 2021 r.

41,3 mld zł

Wykres 7. Odszkodowania i świadczenia (w mld zł)



Źródło: PIU, KNF

Odszkodowania i świadczenia
w poszczególnych grupach (Dział I)

18,4 mld zł
w tym:

na życie
7,5 mld zł

wypadkowe
2,7 mld zł

związane z ubezpieczeniowym
funduszem kapitałowym
8,0 mld zł

posagowe
0,1 mld zł

rentowe
0,1 mld zł

Odszkodowania i świadczenia
w poszczególnych grupach (Dział II)

22,9 mld zł
w tym:

Auto Casco
6,0 mld zł

rzeczowe
3,4 mld zł

OC komunikacyjne
9,3 mld zł

pozostałe
0,7 mld zł

OC ogólne
1,1 mld zł

finansowe
0,4 mld zł

reasekuracja czynna
1,2 mld zł

pozostałe osobowe
0,6 mld zł

M.A.T.
0,2 mld zł

VI. OC PPM

1 067 890

zlikwidowanych szkód

26 911 979

umów

~4 pojazdy na sto
miały szkodę

średni koszt jednej szkody

8 484 zł

826 758

zlikwidowanych szkód

8 076 944

umów

~ **10** pojazdów na sto
miało szkodę

średni koszt jednej szkody

7 257 zł

VIII.LICZBA POLIS MAJĄTKOWYCH

58 135 637

liczba polis pozostałych
ubezpieczeń osobowych i majątkowych na koniec 2021 r.

26 911 979

Liczba
czynnych
polis OC
posiadaczy
pojazdów
mechanicznych
na 31.12.2021r

8 076 944

liczba polis autocasco na koniec 2021 r.

IX. OBOWIĄZKOWE UBEZPIECZENIA ROLNE

obowiązkowe ubezpieczenie budynków w gospodarstwach rolnych

1 698 554 polis

obowiązkowe OC rolników

1 518 982 polis

X. UBEZPIECZENIA ZDROWOTNE

liczba osób posiadających
prywatne ubezpieczenie
zdrowotne

3 842,6 tys.

składka przypisana brutto
z prywatnych ubezpieczeń
zdrowotnych

1075,7 mln zł

19,0%

udział bancassurance
w składce
ubezpieczeń
życiowych

4,2 mld zł

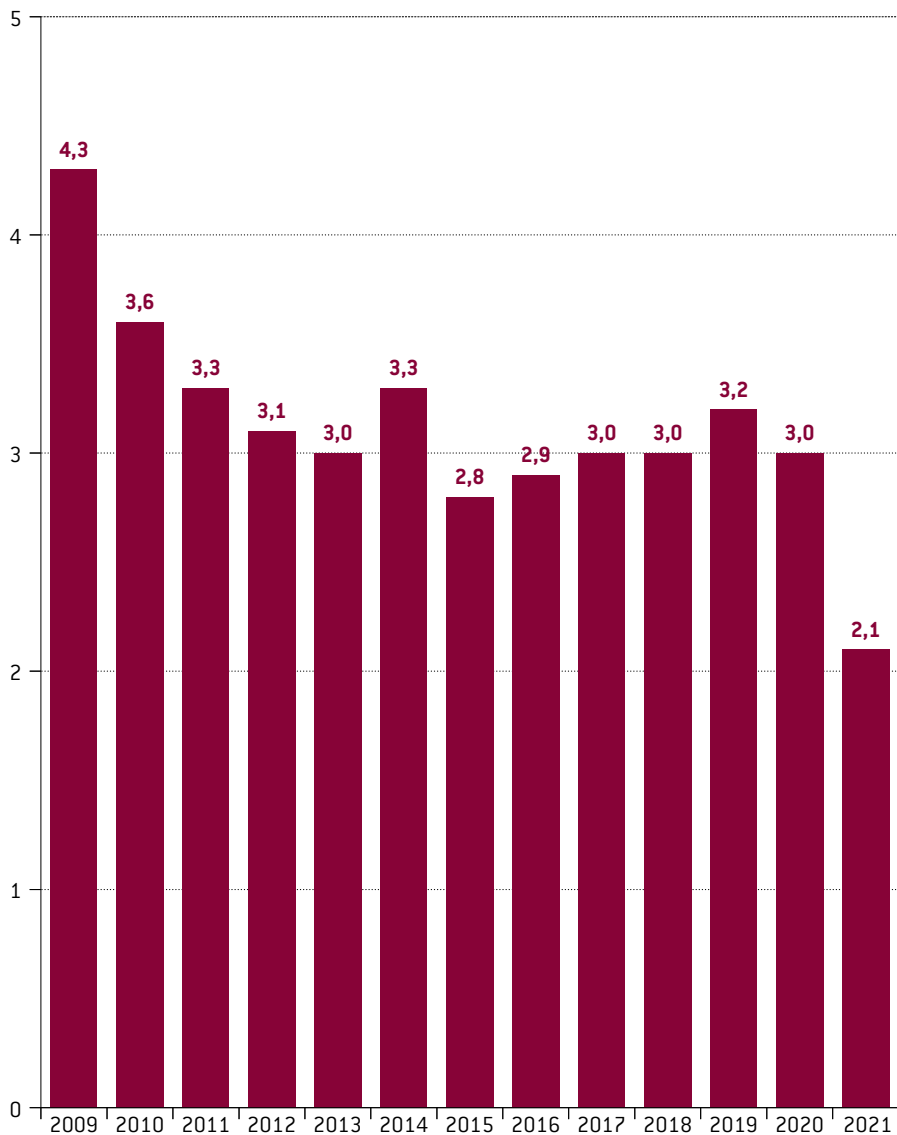
wartość składki życiowej

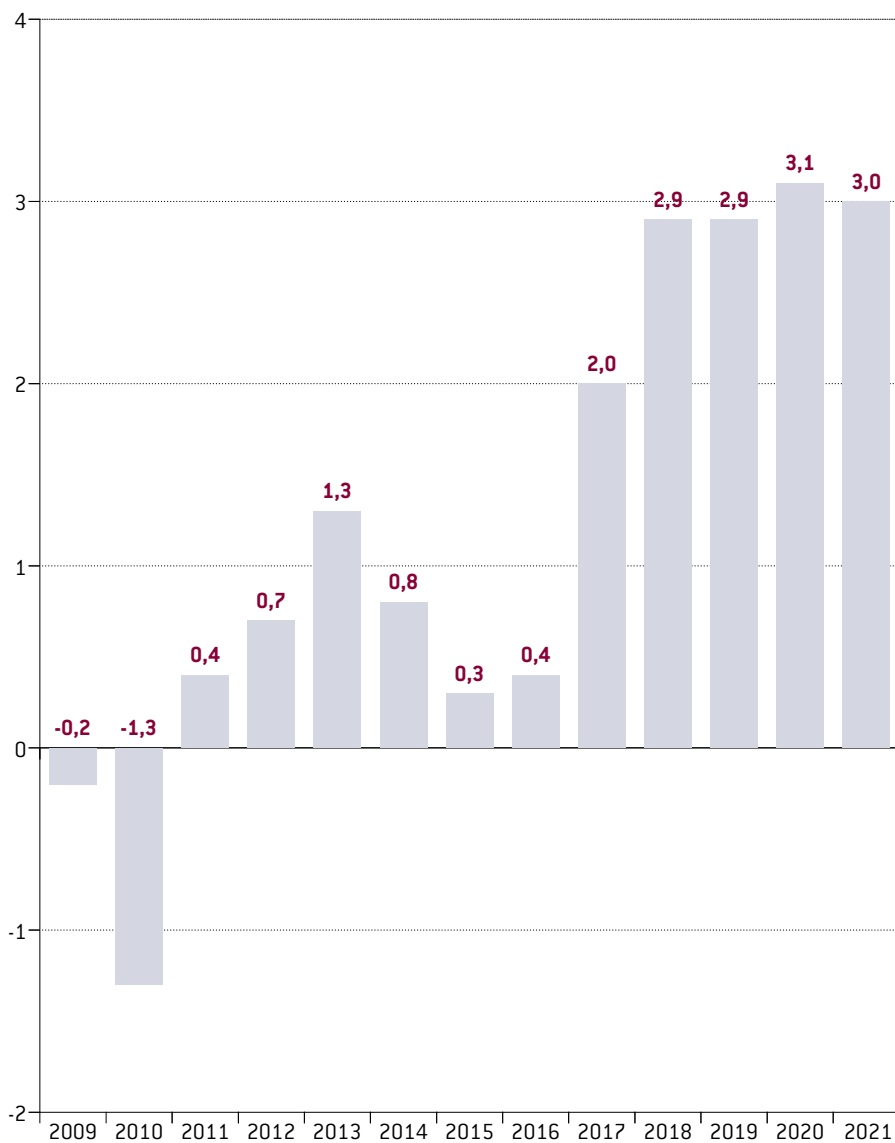
2,6 mld zł

wartość składki
majątkowej

XII. WYNIK TECHNICZNY ZAKŁADÓW UBEZPIECZEŃ

Wykres 8. Wynik techniczny z ubezpieczeń na życie (mld zł)

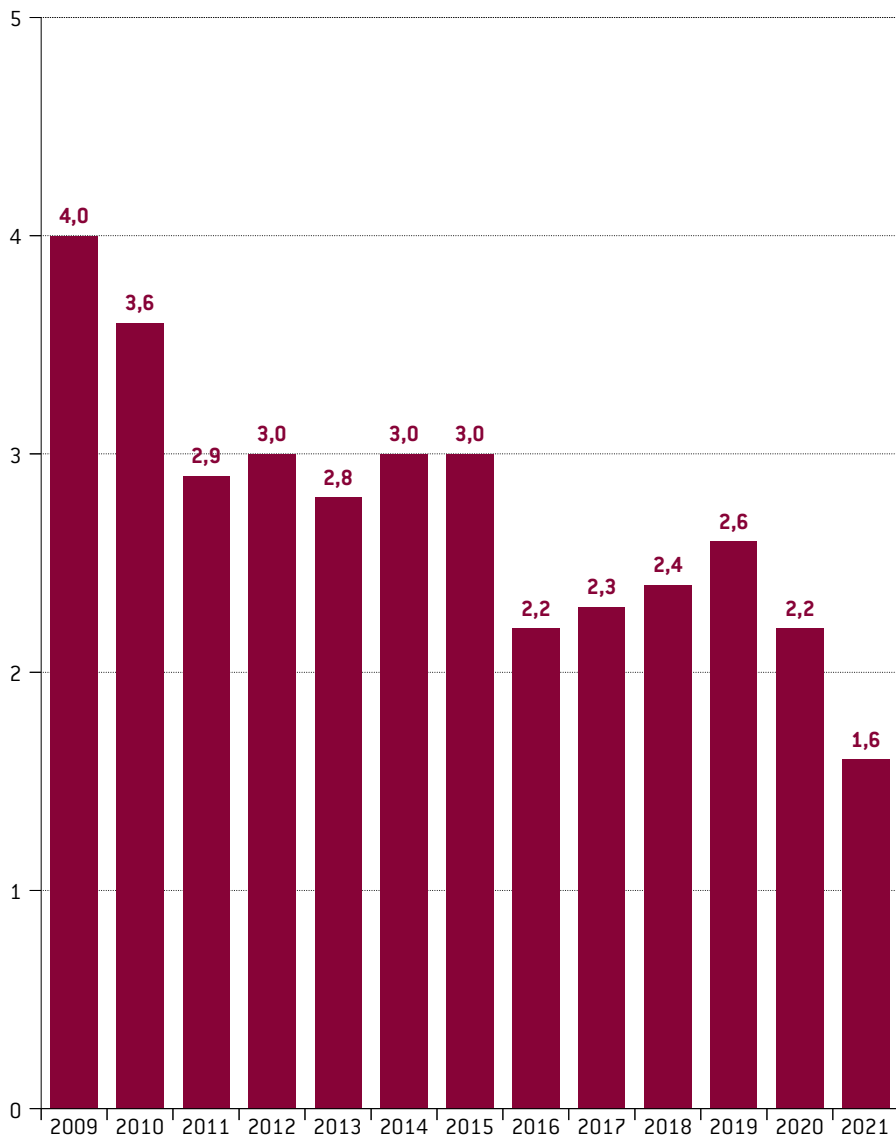


Wykres 9. Wynik techniczny z ubezpieczeń majątkowych (mld zł)

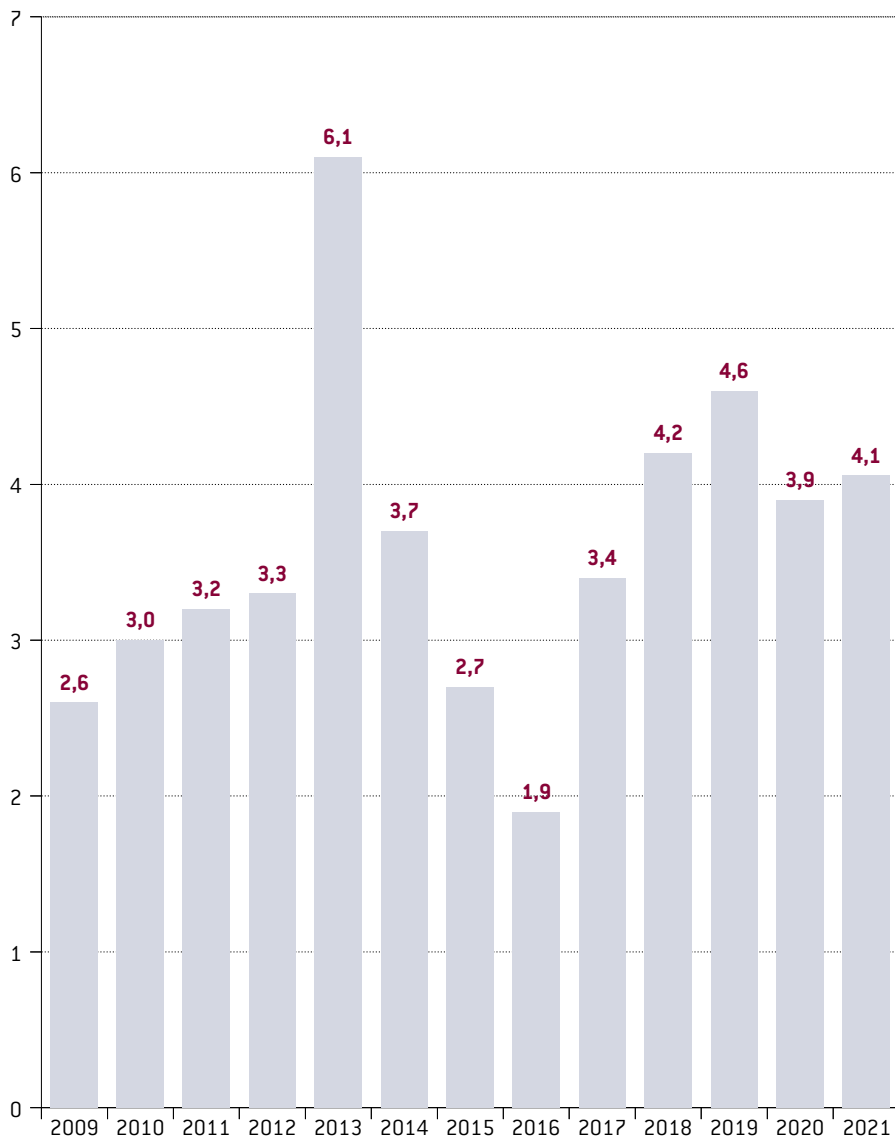
Źródło: PIU, KNF

XIII. WYNIK FINANSOWY ZAKŁADÓW UBEZPIECZEŃ

Wykres 10. Wynik finansowy netto zakładów ubezpieczeń na życie (mld zł)



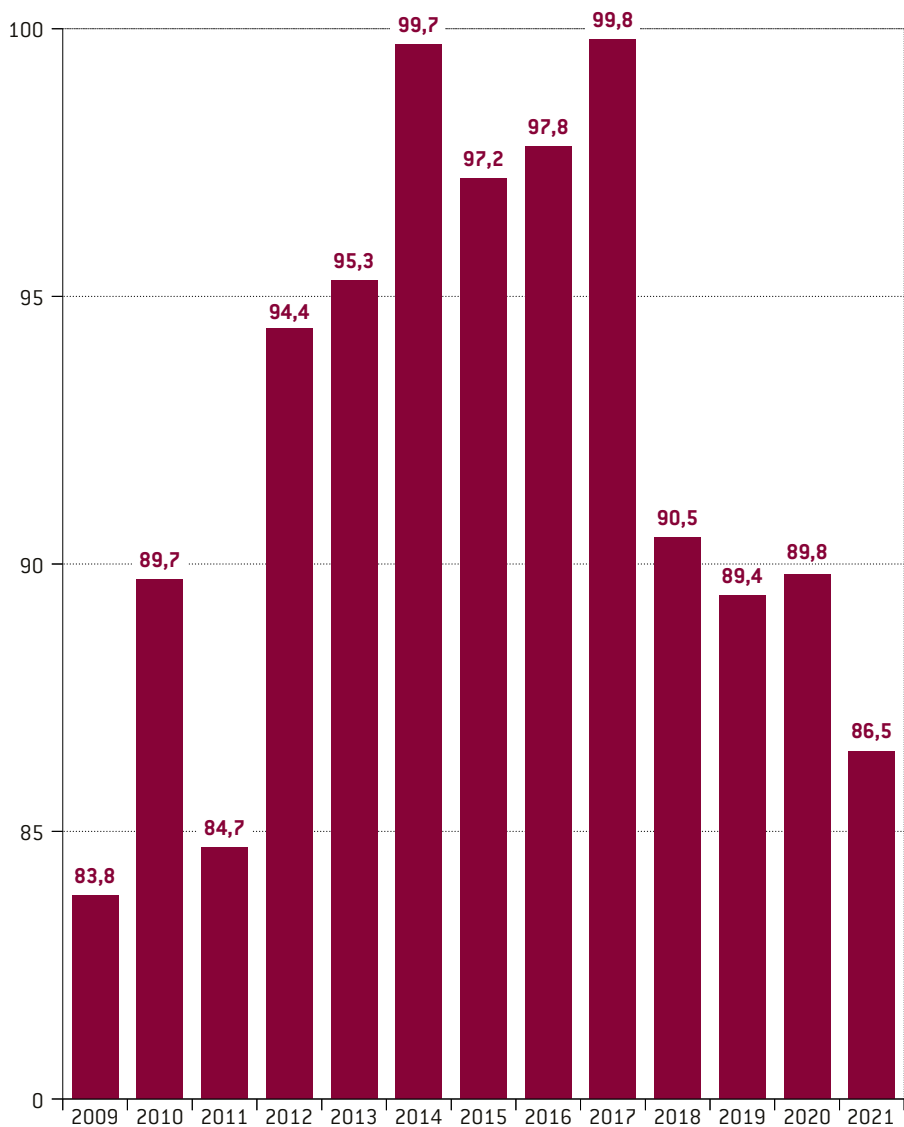
Źródło: PIU, KNF

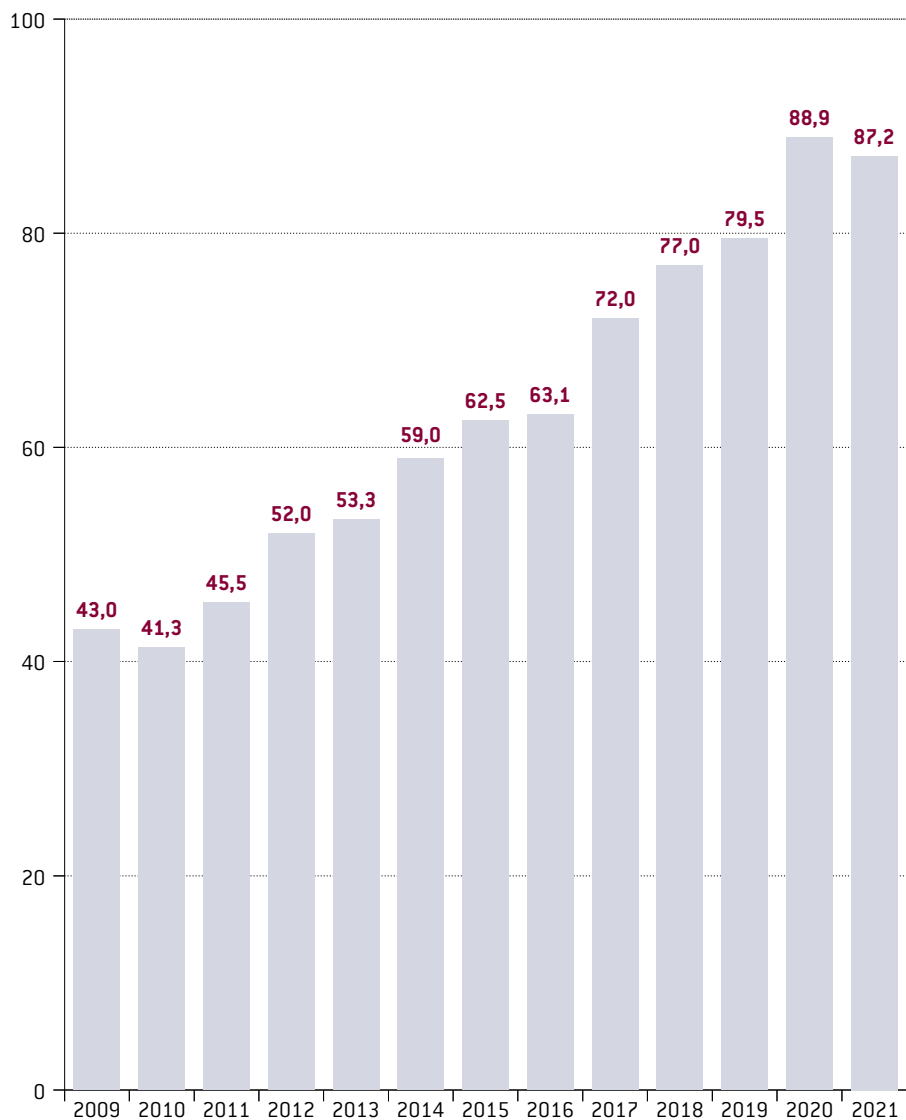
Wykres 11. Wynik finansowy netto zakładów ubezpieczeń majątkowych (mld zł)

Źródło: PIU, KNF

XIV. LOKATY ZAKŁADÓW UBEZPIECZEŃ

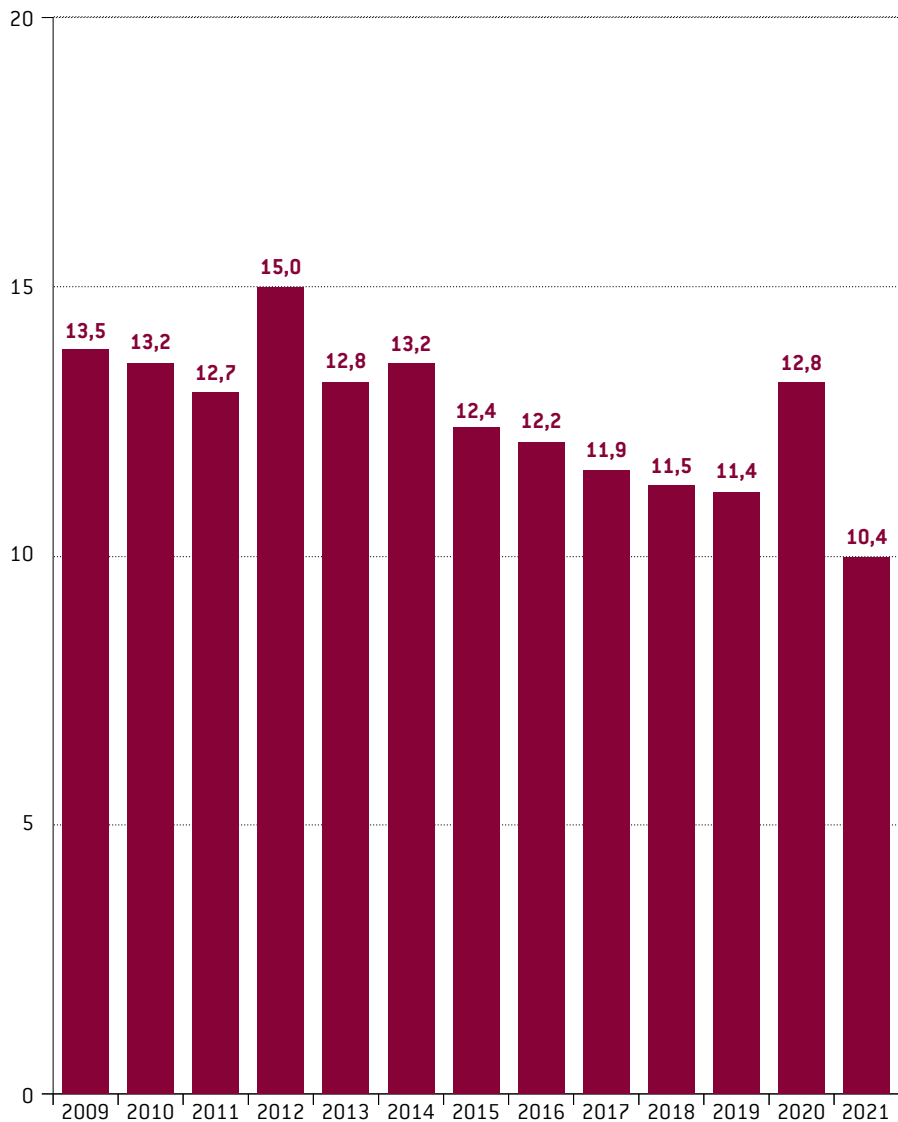
Wykres 12. Lokaty zakładów ubezpieczeń na życie (mld zł)

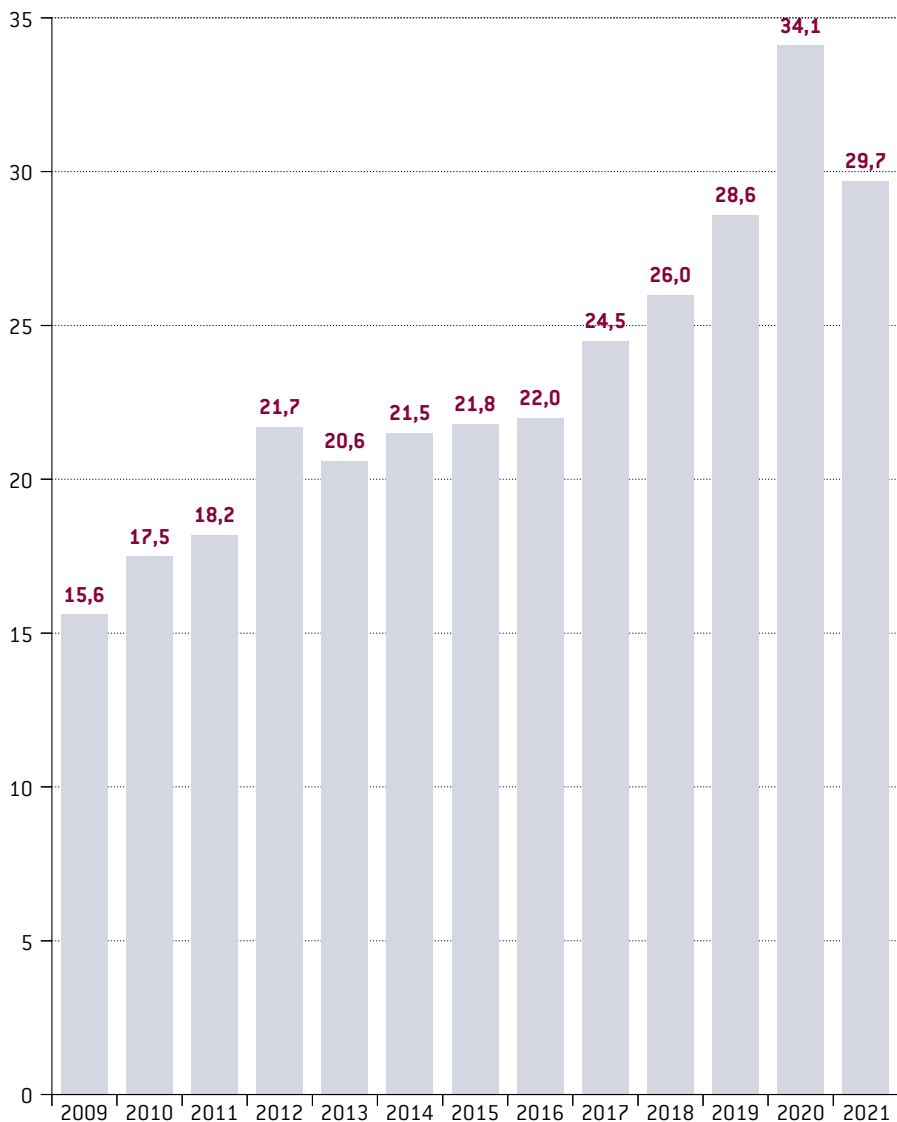


Wykres 13. Lokaty zakładów ubezpieczeń majątkowych (mld zł)

XV. KAPITAŁY WŁASNE ZAKŁADÓW UBEZPIECZEŃ

Wykres 14. Kapitały własne zakładów ubezpieczeń na życie (mld zł)



Wykres 15. Kapitały własne zakładów ubezpieczeń majątkowych (mld zł)

Źródło: PIU, KNF

XVI. ZAKŁADY UBEZPIECZEŃ I REASEKURACJI, BROKERZY I AGENCI







Polska Izba Ubezpieczeń

00-105 Warszawa, ul. Twarda 18

tel.: +48 22 420 51 05

office@piu.org.pl

www.piu.org.pl