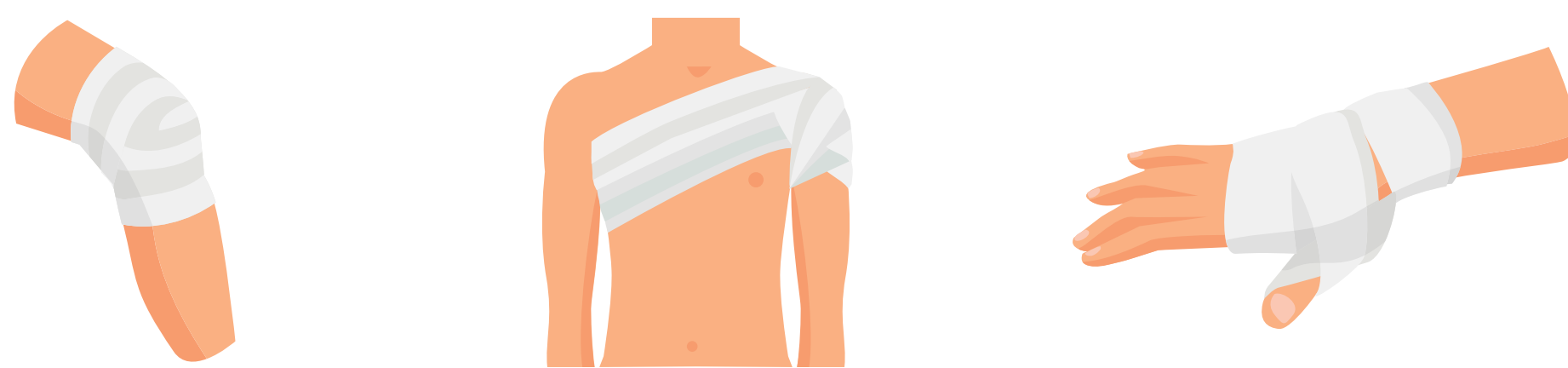


# NNW WARTO MIEĆ!



**70%** NAJWIĘCEJ WYPADKÓW PRZYTRAFIA NAM SIĘ W ... DOMU I JEGO OKOLICY. A TERAZ JESTEŚMY W DOMU.

## • JAKIE WYPADKI ZDARZAJĄ NAM SIĘ NAJCZĘŚCIEJ?



**ZŁAMANE KOŃCZYNY, WYBITE ZĘBY, POPARZENIA, ZWICHNIĘCIA**



## KTO NAJCZĘŚCIEJ JEST POSZKODOWANY?

**DZIECI**



## Z JAKIEJ POLISY SKORZYSTAĆ W RAZIE WYPADKU?

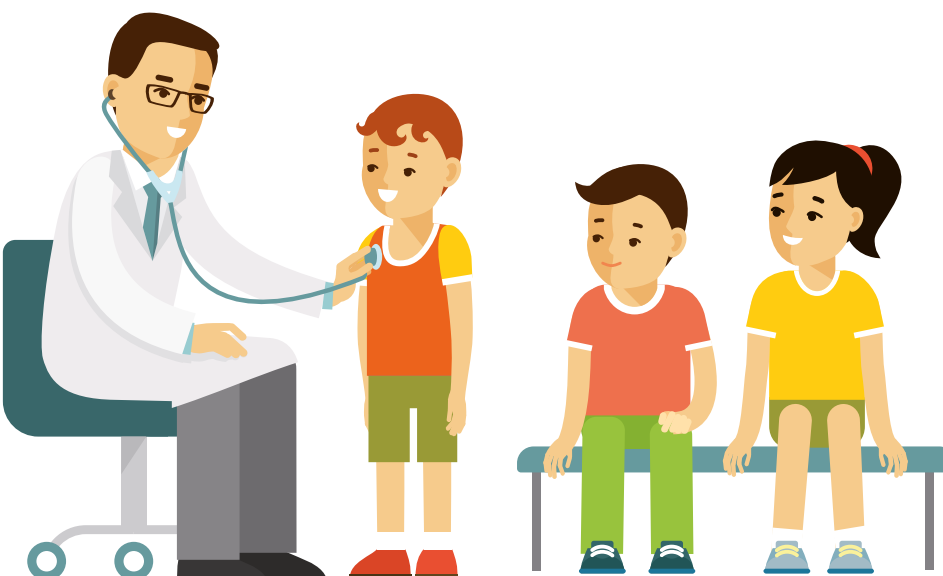
**NNW** (od następstw nieszczęśliwych wypadków, np. popularna polisa „NNW szkolne”)

Ubezpieczenie NNW ma ponad 80% uczniów.

NNW działa w szkole, w domu – wszędzie tam, gdzie jest twoje dziecko.

Sprawdź, czy polisa, którą ma, jest wystarczająca. Możesz doubezpieczyć dziecko.

W przypadku NNW wypłaty odszkodowań się sumują – w razie wypadku dostaniesz pieniądze z każdej polisy NNW, którą ma twoje dziecko.



W roku szkolnym 2018/2019 ubezpieczonych było ponad 4 mln uczniów.

## CZY POLISA MOJEGO DZIECKA JEST WYSTARCZAJĄCA?

- za 1 procentowy uszczerbek na zdrowiu (najczęstsze wypadki) dostanę kwotę, która mnie satysfakcjonuje – np. 500-1000 zł
- ubezpieczyciel pomoże mi w organizacji pomocy po wypadku (usługi assistance)
- polisa może pokryć wydatki na lekarzy i rehabilitację
- mogę dostać świadczenie szpitalne
- moje dziecko może otrzymać pomoc w lekcjach, gdy jego nieobecność się przedłuży.



Możesz wybrać taką polisę, która gwarantuje zwrot kosztów leczenia i rehabilitacji w prywatnych placówkach.

Jeśli dotychczasowe ubezpieczenie twojego dziecka ma mniejszy zakres, dokup nową polisę i dopasuj ją do swoich potrzeb. Bez problemu wszystko załatwisz zdalnie.

Zadzwoń do swojego agenta lub poszukaj ofert ubezpieczenia NNW szkolnego na stronach ubezpieczycieli.



**NNW SZKOLNE DZIAŁA CAŁY ROK, NA TERENIE CAŁEGO KRAJU, 365/7/24!**

## JAK ZGŁOSIĆ SZKODĘ, GDY DOJDZIE DO WYPADKU?



- skontaktuj się z ubezpieczycielem poprzez formularz na stronie, infolinię lub wyślij e-mail – nigdzie nie musisz chodzić!

- postępuj zgodnie ze wskazówkami ubezpieczyciela – zbieraj rachunki, paragony, dokumentację medyczną

- podaj numer konta, ubezpieczyciel wypłaci odszkodowanie na twój rachunek

- jeśli zawierałeś grupowe ubezpieczenie szkolne i nie pamiętasz już, kto był ubezpieczycielem: te informacje znajdziesz w szkole – zajrzyj na stronę www, skontaktuj się z sekretariatem lub wychowawcą.

**TWOJE DZIECKO MA NNW SZKOLNE, A TY? CZY MASZ POLISĘ NNW? WARTO JĄ WYKUPIĆ RÓWNIEŻ DLA SIEBIE!**