



Towarzystwo
Ekonomistów
Polskich

Oszczędzanie długoterminowe - jedynie potrzeba czy konieczność?

6 maja 2015



Jak jest teraz?

Analiza obecnego systemu oszczędzania długoterminowego
w Polsce.

Po co system oszczędzania długoterminowego?



uzupełnianie świadczeń emerytalnych z systemu bazowego



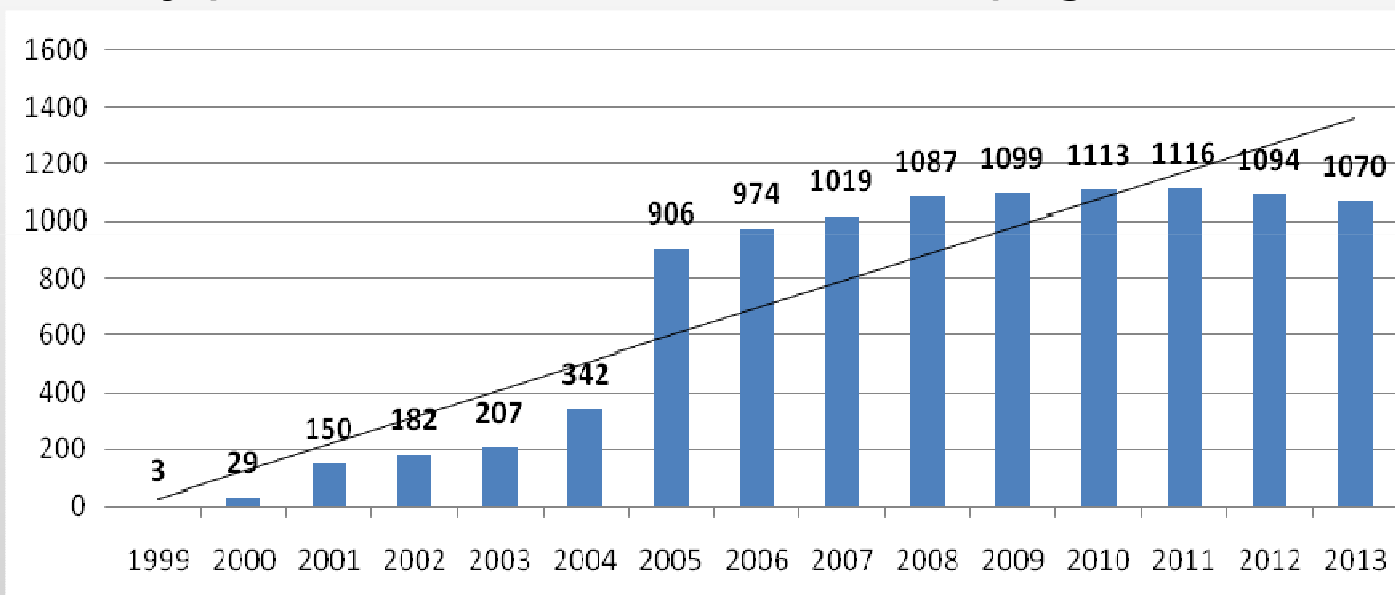
zabezpieczenie na starość poprzez przesunięcie konsumpcji w czasie



elastyczność form i uczestnictwa do indywidualnych potrzeb

Jak to wygląda obecnie?

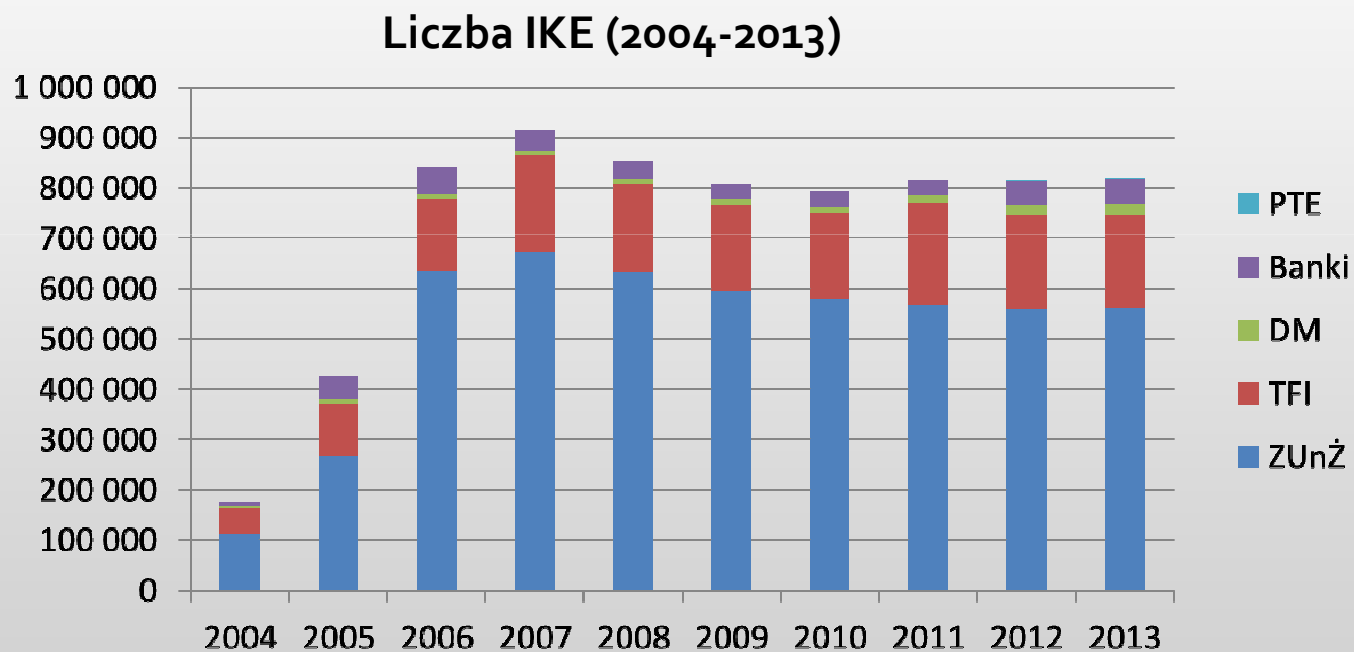
Rozwój rynku PPE w latach 1999 – 2013 (liczba programów)



Na koniec 2013 r. w PPE uczestniczyło **375 tys. osób**, co stanowiło **2,4 %** osób aktywnych zawodowo

Źródło: KNF.

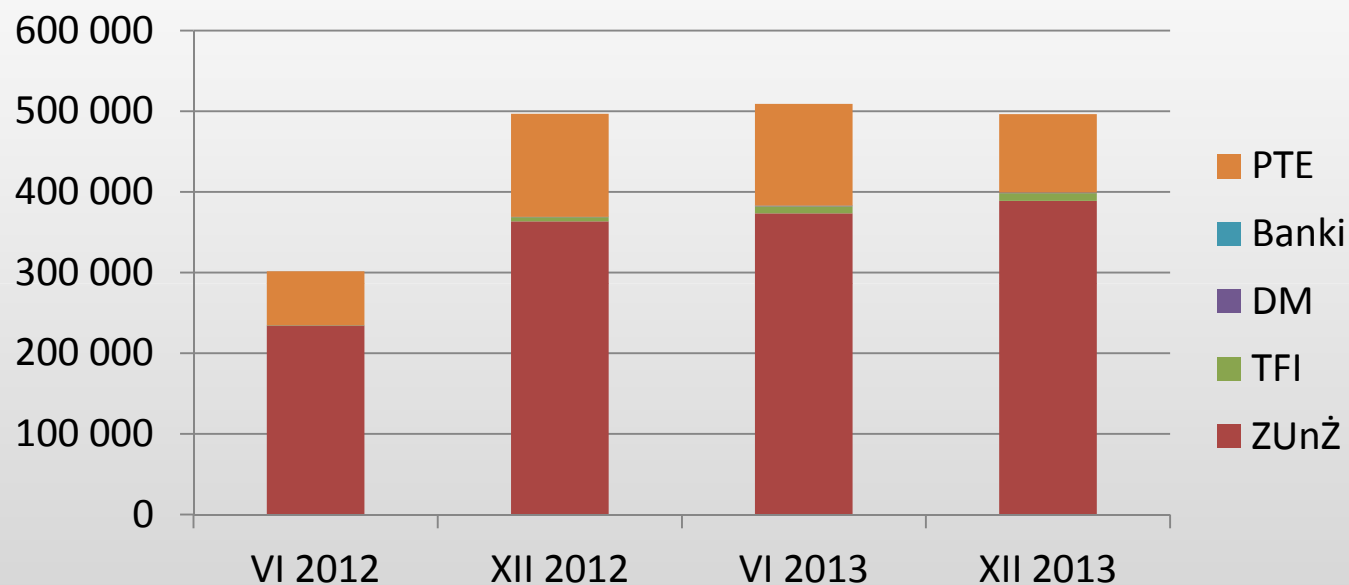
Jak to wygląda obecnie?



W 2013 r. składka wpłynęła tylko na **259,9 tys. IKE** (31,8 % ogółu kont).

Źródło: KNF

Jak to wygląda obecnie?



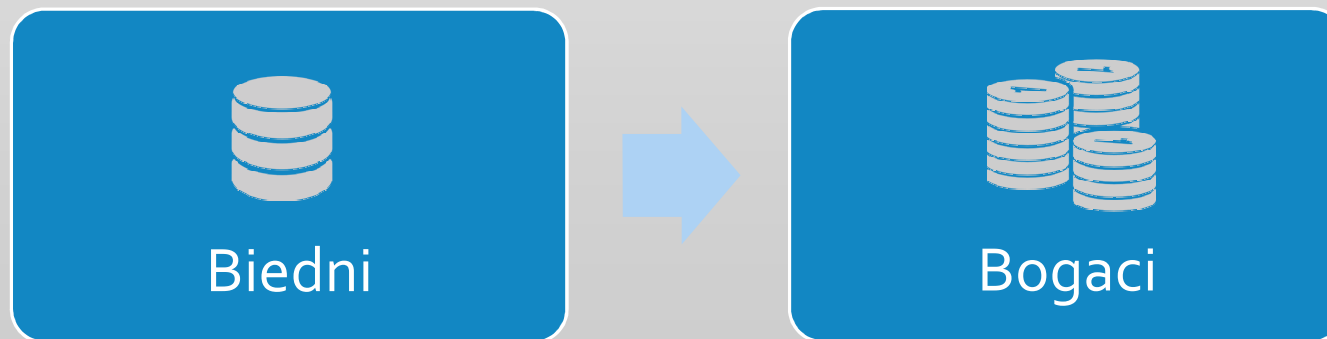
W 2013 r. **tylko na 55,6 tys. IKZE wpłynęła składka** (11% ogółu kont).

Źródło: KNF

Obecny system: Janosik na opak

90% składek na IKZE odliczonych od podatku za 2012 r.
wpłaconych zostało przez
20% najbogatszych Polaków.

Oznacza to **redystrybucję** w kierunku osób
najbogatszych!



Wnioski



Niski poziom uczestnictwa, znaczne skomplikowanie systemu i produktów



Dla pracowniczych programów emerytalnych bodźce ekonomiczno-fiskalne są zbyt słabe dla pracodawców



Dla IKE i IKZE system jest zagmatwany. Ciężko oszacować koszty i efekty oszczędzania. Z ulgi korzystają najbogatsi

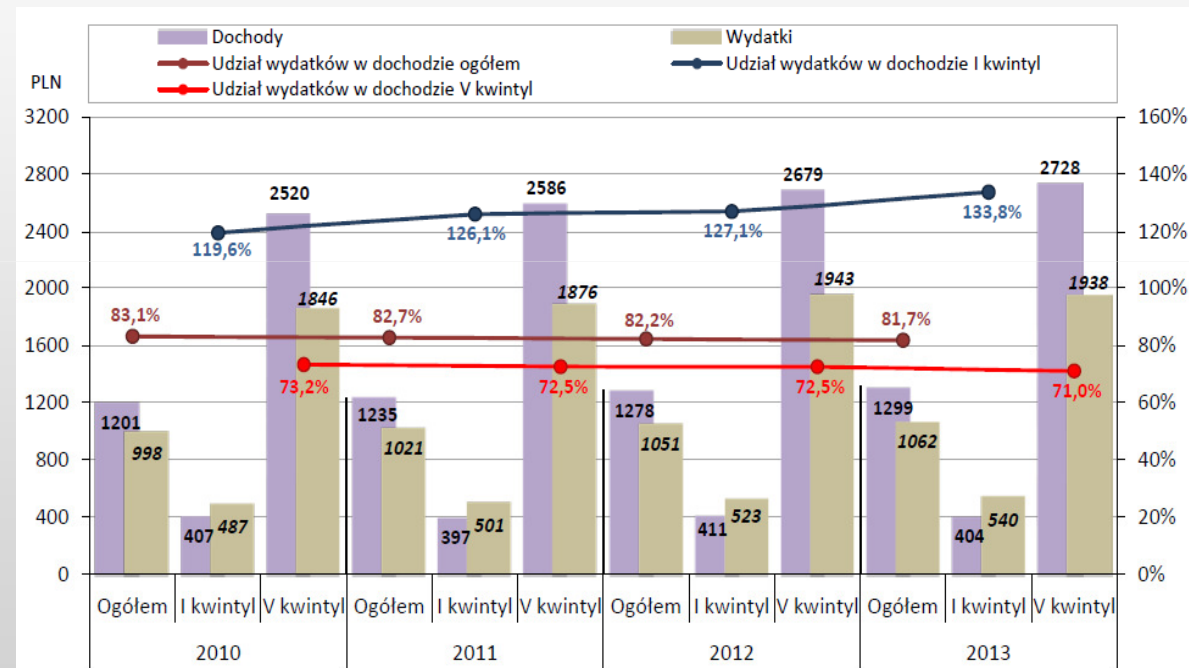


Rekomendacje

Co należy zmienić?

Co należy zrobić?

Przeciętne miesięczne dochody i wydatki na osobę oraz udział wydatków w dochodzie rozporządzalnym w gospodarstwach domowych (2010-13)



Źródło: GUS

Należy **zwiększyć** udział osób z pierwszych 8 decyli dochodowych w dobrowolnych formach indywidualnego oszczędzania

Jak to należy zrobić?

Ulga podatkowa

- Wpłaty na IKE (do określonego limitu) podlegałyby odliczeniu od podatku PIT
- Rozwiązanie zostało pomyślnie sprawdzone w innych krajach

Dopłata jednorazowa

- Państwo jednorazowo wypłacałoby określoną kwotę osobom regularnie oszczędzającym
- Dopłata podlegałaby zwrotowi przy przerwaniu oszczędzania

Auto-enrollment

- Pracownicy automatycznie przypisywani do PPE (mogą wystąpić dobrowolnie)
- PPE częściowo finansowane z Zakładowych Funduszy Świadczeń Socjalnych

Podsumowanie

- obecne rozwiązania trzeciofilarowe charakteryzują się **niskim uczestnictwem i redystrybucją w kierunku najbogatszych**
- proponowane trzy warianty dają **realną perspektywę powszechności**
- każdy ma ułomności i żaden nie obejmuje całości systemu - możliwe są **więc kompilacje tych rozwiązań, jak również korekty w nich samych**